

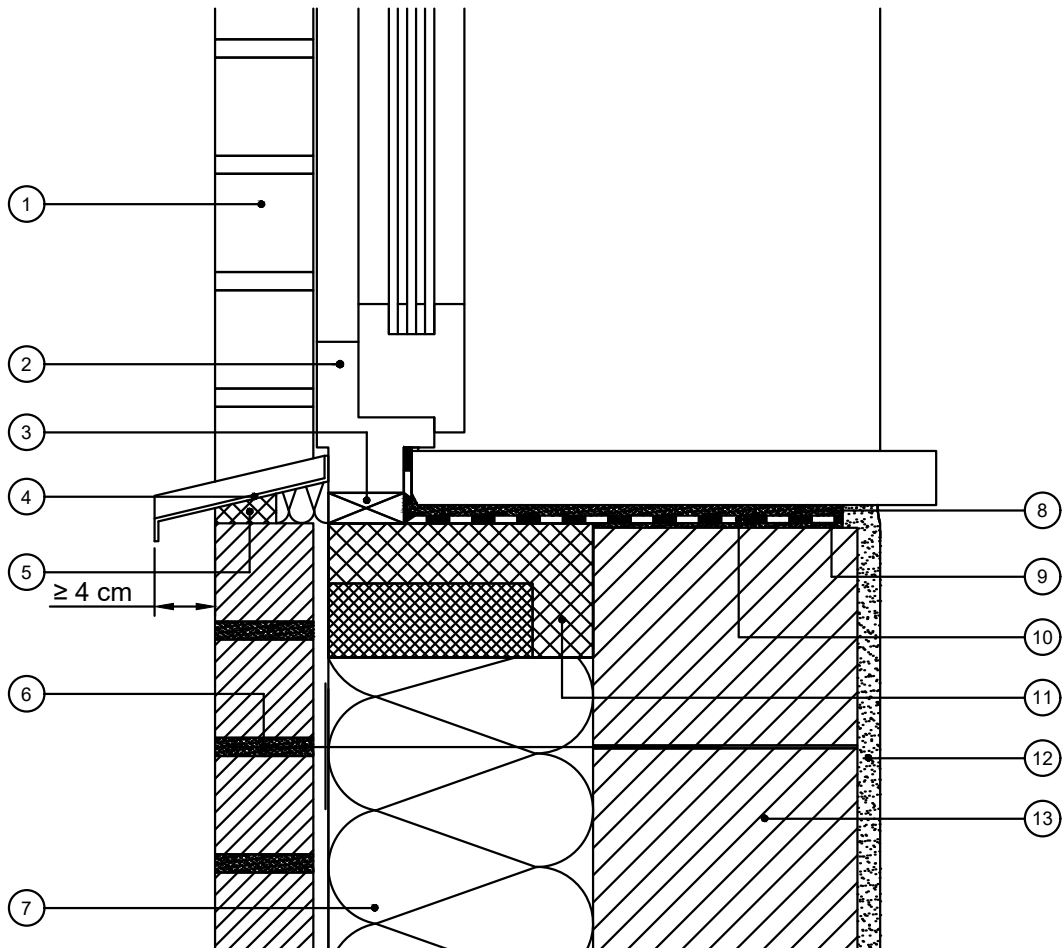
Außenwandkonstruktion: zweischalig mit Terca Eco-brick®

Bauteil: Fensterbrüstung

Detail: Blechfensterbank, Fenster in der Dämmebene

Schalenabstand 9 - 21 cm

M 1:5



	[cm]
① Terca Eco-brick®	6,5 x 6,5
② Fenster	
③ Holzverklotzung	
④ Fensterbank Blechelement	
⑤ Montageschaum	
⑥ Luftschichtanker	
⑦ Kerndämmung	20,0

	[cm]
⑧ Mörtelbett	
⑨ Mörtelabgleich	
⑩ Fensterabdichtung innen	
⑪ Vorwandmontagesystem	
⑫ Innenputz	1,5
⑬ POROTON-Mauerwerk	17,5

Hinweis: Die projektbezogene Eignung dieses Details ist in jedem Fall vom Planer/Architekten eigenverantwortlich zu prüfen. Angrenzende Gewerke sind nur schematisch dargestellt. Trotz größtmöglicher Sorgfalt übernehmen wir keine Gewähr für die Vollständigkeit und Richtigkeit der dargestellten Informationen.